

SAP Ecosystem

Ein Bericht, der die Stärken, Herausforderungen und Wettbewerbsvorteile der Anbieter vergleicht



| | | | | | |
|---------------------------------------|----|-------------------------------------|----|---|----|
| Einleitung | 03 | Methodik & Team | 15 | Eingeladene Unternehmen | 18 |
| Über das Studium | | Kontaktpersonen für diese Studie | 16 | Über unser Unternehmen und unsere Forschung | 21 |
| Quadrantenforschung | 04 | | | | |
| Definition | 05 | | | | |
| Quadranten nach Regionen | 12 | | | | |
| Zeitplan und zugehörige Informationen | 13 | Beraterbeteiligung | | | |
| | | Beteiligung von Beratern - Programm | 17 | | |
| | | Beschreibung | 17 | | |
| | | ISG-Berater für diese Studie | 17 | | |
| Kundenfeedback Nominierungen | 14 | | | | |

Im Jahr 2025 hat sich SAP verstärkt darauf konzentriert, ihre Kernkompetenzen in den Bereichen ERP, Cloud, HXM und KI auszubauen und so Unternehmen bei der digitalen Transformation zu begleiten. Da der Mainstream-Support für SAP ERP Central Component (ECC) im Jahr 2027 eingestellt wird und die Compatibility Scope Rechte im Jahr 2025 auslaufen, beschleunigen Unternehmen die Umstellung auf SAP S/4HANA. SAP unterstützt diesen Umstieg durch RISE with SAP für orchestrierte Cloud-Transformationen und GROW with SAP für mittelständische Unternehmen, die die S/4HANA Cloud Public Edition einführen. Diese Programme bieten maßgeschneiderte Wege vor Ort, in der privaten oder Public Cloud, verankert in der SAP Business Technology Platform (BTP), um einen sauberen digitalen Kern zu erhalten und skalierbare Innovationen zu ermöglichen.

Unternehmen nutzen SAP SuccessFactors, um ihr Personalwesen mit KI-gestütztem Talentmanagement und Workforce Intelligence zu modernisieren. Mit den 2025-er Releases wurden Joule-Agenten für HR-Szenarien eingeführt, die die Personalisierung und

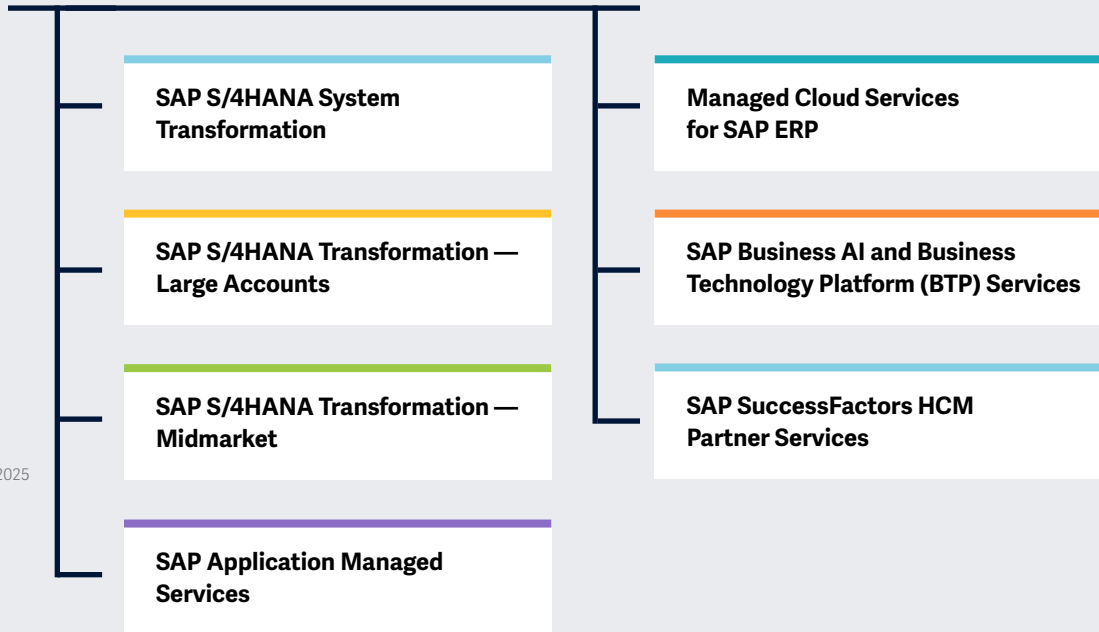
kompetenzbasierte Entwicklung verbessern. SAP Business AI ist in mehr als 400 Szenarien eingebettet und verbessert die Automatisierung und Entscheidungsfindung in allen Geschäftsbereichen. Mit Joule Studio und SAP Business Data Cloud können Unternehmen individuelle Agenten erstellen und ihre Daten vereinheitlichen. Mit der nach ISO 42001 zertifizierten KI-Governance gewährleistet SAP den sicheren und ethischen Einsatz von KI. Die Entwicklung des SAP-Ökosystems spiegelt das Engagement von SAP für Agilität, Resilienz und Zukunftsfähigkeit wider.

Die ISG Provider Lens® Studie 2026 fokussiert sich auf diese zentralen Anforderungsbereiche für SAP und SAP-Kunden. Neben der SAP S/4HANA-Transformation werden in der diesjährigen Studie auch die Fähigkeiten von Dienstleistern in den Bereichen Application Management, SuccessFactors HCM, SAP Business AI, BTP und Managed Cloud Services bewertet.



Schwerpunkt- bereiche für die **SAP** Ecosystem 2026 Studie.

Vereinfachte Darstellung, Quelle: ISG 2025



Die ISG Provider Lens® Studie SAP Ecosystem 2026 bietet Geschäfts- und IT-Entscheidern folgende Vorteile:

- Transparente Darstellung der Stärken und Schwächen relevanter Anbieter
- Eine differenzierte Positionierung der Anbieter nach Segmenten, basierend auf Wettbewerbsstärken und Portfolio-Attraktivität
- Fokussierung auf verschiedene Märkte: APAC, USA, UK, Brasilien, Deutschland und Global

Die Studie bietet eine wesentliche Entscheidungsgrundlage für Positionierungs-, Beziehungs- und Go-to-Market-Überlegungen. ISG Advisors und Unternehmenskunden nutzen Informationen aus diesen Reports auch zur Evaluierung ihrer derzeitigen sowie potenzieller neuer Anbieterbeziehungen.



Definition

Im Rahmen dieses Quadranten werden SAP-zertifizierte Anbieter bewertet, die Transformationen von SAP ECC zu SAP S/4HANA in Unternehmen aller Größenordnungen unterstützen. Sie liefern maßgeschneiderte Ansätze wie Greenfield, Brownfield oder Hybrid unter Einsatz von RISE with SAP, GROW with SAP, cloud-nativen Architekturen und branchenspezifischen Templates. Sie müssen globale Einführungen, regionale Komplexitäten und branchenspezifische Anforderungen bewältigen und dabei die Einhaltung von Vorschriften, Skalierbarkeit und betriebliche Stabilität gewährleisten. Außerdem wird für mehr Innovation und Agilität auf KI, Automatisierung und Analytik gesetzt. Anbieter mit einem starken Partner-Ökosystem, qualifizierten Fachkräften und robusten Innovations-Roadmaps ermöglichen eine schnelle Wertschöpfung, eine sichere Cloud-Migration und die Abstimmung auf Nachhaltigkeits-, Cybersicherheits- und

gesetzliche Ziele. Typische Transformationen umfassen Projektplanung, Lösungsdesign, Geschäftsprozessmodellierung, Benutzerschulungen, Produktinstallation und -konfiguration, Tests und weitere Leistungen.

Auswahlkriterien

1. **SAP-Zertifizierungen** für die Implementierung von SAP S/4HANA und die Unterstützung von Kunden bei der Nutzung von SAP-Produkten
2. **On-Premises- und cloudbasierte Implementierungen** sowie SAP S/4HANA-Migrationen
3. **Partnerschaft mit SAP und SAP Partner Badges** als Nachweis der Fähigkeiten
4. **Service Portfolio inkl. Entwicklung, Integration und Testing** von SAP S/4HANA; Nachweis von **mindestens einer S/4HANA-Implementierung** im Laufe der letzten 12 Monate
5. Nachweis von **S/4HANA-Beratungskompetenz und Implementierungserfahrung** bei **Greenfield-, Brownfield- oder Bluefield-Implementierungen**
6. **Partnerschaften für RISE with SAP Deployments**; die Teilnahme ist optional
7. **SAP-zertifizierte Consultants und Experten**, um Berater regionsübergreifend in der SAP-Implementierungsmethodik, den Produktfunktionen und den Konfigurationsanforderungen zu schulen
8. **Optimale Onshore-/Offshore-Bereitstellungsmodelle** für Komplexitäts- und Skalierungsaspekte, aber auch nachgewiesene lokale Bereitstellungskapazitäten in der Landessprache
9. **Frameworks, Tools und Beschleuniger** zur Unterstützung einer schnellen und sicheren Transformation
10. **Informationen über Ökosystempartner**, u.a. auch Hyperscaler, die den Aufbau von Lösungen mit digitalem Kern und die Integration von SAP S/4HANA mit anderen Anwendungen ermöglichen



Definition

Im Rahmen dieses Quadranten werden SAP-zertifizierte Anbieter bewertet, die Transformationsprogramme für die Umstellung von ECC 6.0 auf SAP S/4HANA leiten, u.a. Konvertierungen von ECC 6.0, Neuimplementierungen und selektive Migrationen wie Greenfield, Brownfield und Bluefield in Cloud- und On-Premises-Umgebungen, einschließlich RISE with SAP. Diese Anbieter binden KI, prädiktive Analytik und intelligente Automatisierung für eine schneller Entscheidungsfindung und Compliance ein. Sie sind spezialisiert auf die Verwaltung komplexer SAP-Landschaften mit mehreren Instanzen und strengen regulatorischen Anforderungen und gewährleisten eine sichere Cloud-Migration, einen stabilen Betrieb und eine schnellere Wertschöpfung. Ihr Know-how umfasst globale Einführungen, Grundsätze der öffentlichen Unternehmensführung und branchenspezifische Kontrollen und ermöglicht skalierbare Innovationen im Finanzwesen, in der Lieferkette und im digitalen Kern. Die Anbieter zeichnen sich

durch starke Innovations-Roadmaps, robuste Partner-Ökosysteme und große Talentpools aus, die eine skalierbare, unternehmensweite Transformation vorantreiben.

Auswahlkriterien

1. **SAP-Zertifizierungen** für die Implementierung von SAP S/4HANA und die Unterstützung von Kunden bei der Nutzung von SAP-Produkten als Nachweis der technischen Qualitätssicherung
2. On-Premises- und cloudbasierte Implementierungen sowie **SAP S/4HANA**-Migrationen
3. Service Portfolio inkl. **Entwicklung, Integration und Testing** von SAP S/4HANA; Nachweis von mindestens **zwei Implementierungen von S/4HANA im Laufe der letzten 12 Monate**
4. **Beratungs- und Implementierungserfahrung** bei **Greenfield- und Brownfield-Implementierungen** in Abstimmung auf die Transformationsstrategie
5. **Tools und Beschleuniger** zur Verkürzung der Einführungszeit für **Schnelligkeit und Effizienz**
6. **Regionsübergreifende Verfügbarkeit von SAP-zertifizierten Beratern**, um länderübergreifende und mehrsprachige Implementierungen unterstützen zu können
7. Fähigkeit, **Komplexität und Skalierung durch Onshore- und Offshore-Modelle** mit lokaler Bereitstellung für operative Reife zu bewältigen
8. Erfahrung in den Bereichen **zentrale Finanzen, Lieferkette, Geschäftsmodelltransformation** und **branchenspezifische Lösungen**
9. **KI-gesteuerte Transformations-Frameworks, Clean Core Enablement** und **Erweiterungsmodelle für Advanced Business Application Programming (ABAP)**
10. **Einbindung von KI und generativer KI (GenAI) in Transformationsprogramme** unter Verwendung von KI zur Codebereinigung, Testautomatisierung, prädiktiven Analyse und intelligenten Prozessumgestaltung
11. Nutzung von **SAP BTP** für Integration, Erweiterung und Innovationen



Definition

Dieser Quadrant bewertet SAP-zertifizierte Anbieter, die agile SAP S/4HANA-Transformationen für kleine und mittelständische Kunden durchführen, welche regional tätig sind und eine moderate Komplexität aufweisen. Die Anbieter nutzen branchenspezifische Templates, Paketlösungen und die Programme RISE with SAP und GROW with SAP, um die Einführung zu beschleunigen, die Kosten zu senken und Unterbrechungen zu minimieren. Sie legen Wert auf eine sichere Cloud-Einführung, eingebettete Cybersicherheit und einen auf Nachhaltigkeit ausgerichteten Betrieb. Anhand von Automatisierung, KI und Analysen werden die Entscheidungsfindung und die Resilienz verbessert. Ein starkes Partner-Ökosystem, qualifizierte Mitarbeiter und vorkonfigurierte Beschleuniger ermöglichen eine schnelle Wertschöpfung. Die Unterstützung für mandantenfähige Umgebungen, die Einhaltung von Vorschriften und die ESG-Berichterstattung werden für KMUs, die skalierbare Innovationen und langfristiges Wachstum anstreben, immer wichtiger.

Auswahlkriterien

1. **SAP-Zertifizierungen** für die Implementierung von SAP S/4HANA und die Unterstützung von Kunden bei der Nutzung von SAP-Produkten
2. Service Portfolio inkl. **Entwicklung, Integration und Testing** von SAP S/4HANA; Nachweis von mindestens einer KMU-Implementierung von S/4HANA im Laufe der letzten 12 Monate
3. Nachgewiesene **Beratungs- und Implementierungserfahrung**, zugeschnitten auf KMU-Geschäftsmodelle
4. Nutzung von **SAP Accelerators, vorkonfigurierten Templates und branchenspezifischen Paketen** für schnelle und standardisierte Implementierungen
5. **Sofort einsetzbare Lösungen für Mikrosegmente**, u.a. Einzelhandelsketten, regionale Fertigungsunternehmen und Gesundheitsdienstleister
6. Bereitstellung von Dienstleistungen über **Onshore- oder Nearshore-Modelle**; Offshore-Bereitstellung ist optional
7. Erfahrung in der Unterstützung von Kunden bei der **Definition von Transformationsplänen** auf Basis vereinfachter IT-Landschaften und begrenzter Budgets
8. **Einsatz von KI und Automatisierung** für mehr Effizienz bei Implementierungen, Tests und Support, insbesondere in Bereichen wie Datenmigration, Prozessabbildung und
9. Unterstützung bei der **Optimierung nach der Implementierung, u.a. Vereinfachung des ABAP-Codes, Clean Core Enablement und Erweiterbarkeit über SAP BTP**
10. **Partnerschaften mit SAP und Hyperscalern**, um Implementierungen zu vereinfachen und skalierbare cloud-native Lösungen anbieten zu können

Auswirkungsanalyse von Veränderungen (Change Impact Analyse)



Definition

Im Rahmen dieses Quadranten werden SAP-zertifizierte Anbieter bewertet, die End-to-End Application Managed Services (AMS) für ECC, S/4HANA und SAP-Cloud-Landschaften anbieten. Sie müssen intelligente, proaktive Services bereitstellen, u.a. Anwendungsoptimierung, KI-gesteuerten L1-L3-Support, Tests, Incident- und Problem-Management sowie die Integration mit dem SAP-Produktsupport. Zu den wichtigsten Kompetenzen zählen Automatisierung, vorausschauende Analysen, DevOps, agile Bereitstellung und Integration mit SAP Solution Manager und Cloud Application Lifecycle Management (ALM). ABAP bleibt für die Verwaltung von benutzerdefiniertem Code, die Modernisierung und die Erweiterbarkeit von entscheidender Bedeutung. Die Anbieter müssen Verbesserungen, Versionskontrolle und Änderungsverwaltung unterstützen, aber auch die AMS auf die geschäftlichen KPIs abstimmen. Zudem müssen Managed Services angeboten werden, u.a. Anwendungsoptimierung, Anwendungssupport und Tests für SAP. Die Anbieter können mit

Know-how, Tools und Beschleunigern für die Verwaltung von Anwendungen und die Abstimmung auf die IT- und Geschäftsziele der Kunden aufwarten; diejenigen mit der Zertifizierung SAP Partner Center of Expertise werden entsprechend hoch bewertet.

Auswahlkriterien

1. **Anwendungsoptimierung, Support und Tests** für SAP-Lösungen
2. **Incident Management, Ticketing-Tools, SAP Solution Manager und Dokumentation**, das alles ist für Operational Excellence (OpEx) unerlässlich
3. **Einsatz von KI zur Qualitätsverbesserung und DevOps-Automatisierung** zur Abstimmung auf intelligente AMS
4. **Ressourcen und Fähigkeiten, um Herausforderungen zu lösen, die Leistung zu verbessern und SLAs zu erfüllen**, was für die Kundenzufriedenheit und die Geschäftsausrichtung entscheidend ist
5. **Automatisierung** von Aufgaben und **Einsatz von KI und ML** mit referenzierbaren Anwendungsfällen
6. **Erfahrung im Umgang mit komplexen und großen SAP-Lösungen** für Skalierbarkeit und Bereitstellung auf Enterprise-Niveau
7. **ABAP-Modernisierung und -Erweiterbarkeit** für die Verwaltung von benutzerdefiniertem ABAP-Code, die Optimierung von Legacy-Entwicklungen und den Einsatz des von ABAP RESTful Application Programming Model (RAP) für saubere Kern- und Cloud-Erweiterbarkeit
8. **Integration mit SAP Cloud ALM** für die Überwachung, den Betrieb und das Änderungsmanagement
9. Verwaltung von AMS über ECC, S/4HANA (vor Ort und in der Cloud), SAP BTP und Integrationen von Drittanbietern
10. Implementierung von **SAP Service Pack Stack (SPS) Updates, Vorhersage der Auswirkungen auf das Geschäft**, Planung der Übernahme von Funktionen, Analyse der Auswirkungen auf den benutzerdefinierten Code und Readiness Assessments unter Einsatz von Tools wie ABAP Test Cockpit (ATC) und benutzerdefinierten Code-Migrationsanwendungen



Definition

Dieser Quadrant bewertet Dienstleister, die hybride Cloud-Umgebungen verwalten; der Fokus liegt dabei auf Zugangssicherheit, Infrastrukturüberwachung, Systemverfügbarkeit, Disaster Recovery und Datenkonformität. Diese Anbieter helfen ihren Kunden, technische Hindernisse bei der Migration von ERP-Systemen in die Cloud zu bewältigen, und erleichtern den Übergang von privaten zu Public Clouds oder von On-Premises-Einrichtungen. Kenntnisse über die Aufrechterhaltung des SAP-Betriebs, insbesondere mit S/4HANA und seiner In-Memory-Datenbank, sind dabei von entscheidender Bedeutung. Die Anbieter müssen starke Fähigkeiten in den Bereichen Datenvolumenmanagement, Anwendungscode-Management und Cloud-Kostenoptimierung nachweisen.

In der Regel verfügen diese Dienstleister über SAP- und Cloud-Zertifizierungen, die den sicheren Betrieb von S/4HANA in hybriden Umgebungen gewährleisten. Sie bieten die erforderlichen Managed Services für den Betrieb vor Ort. Führende Provider

nutzen fortschrittliche Technologien und Automatisierungstools, um den Betrieb nach der Migration zu optimieren und ihren Kunden durch die effektive Erfüllung ihrer Infrastrukturanforderungen erhebliche Vorteile zu bieten.

Auswahlkriterien

1. Bereitstellung, Management und **Betrieb von SAP** in der Cloud, einschließlich, aber nicht nur Hyperscale Public Clouds wie AWS, Microsoft Azure und Google Cloud
2. Unterstützung der Kunden hinsichtlich ihrer **On-Premise- und Hybrid-Cloud-Implementierungen** von SAP-Systemen und -Datenbanken, zumindest beim Infrastrukturdesign
3. Zertifizierte Plattformmanagement- oder Cloud-Partner mit **Spezialisierung auf SAP S/4HANA**
4. Zertifizierungen für Sicherheit, Datenschutz und IT-Prozesse; **Mindestakkreditierungen** sind ISO27001 (Sicherheit) und IT Infrastructure Library (ITIL) Incident Management.
5. **SAP- und cloud-zertifizierte** Mitarbeiter für den Support von SAP-Technologien
6. Angebot an **Business Value Services** wie Folgenabschätzung, SAP S/4HANA-Einführungsstrategie und -Roadmap sowie Business Case-Erstellung
7. Tools zur **Automatisierung und Unterstützung** spezifischer Abläufe in der Post-Migrationsumgebung



Definition

Im Rahmen dieses Quadranten werden Dienstleister bewertet, die sich auf die Entwicklung, den Aufbau und die Integration von SAP Business AI und der SAP Business Technology Platform (SAP BTP) spezialisiert haben, um intelligente, modulare und branchenspezifische Lösungen bereitstellen zu können. SAP Business AI ist in die SAP-Anwendungssuite eingebunden und nutzt generative KI (GenAI), ML und prädiktive Analysen, um Routineaufgaben zu automatisieren, die strategische Planung zu verbessern und eine bessere Entscheidungsfindung zu unterstützen. Um entsprechend anerkannt zu werden, müssen Anbieter starke Fähigkeiten in allen SAP BTP Services nachweisen, u.a. Datenorchestrierung, ereignisgesteuerte Architektur, ABAP-Cloud-Erweiterbarkeit und Low-Code/No-Code-Entwicklung mit SAP Build. Diese Provider konzentrieren sich darauf, skalierbare Innovationen, KI-gestützte Prozessautomatisierung und eine schnelle Bereitstellung zu ermöglichen, und zwar unter Einsatz von branchenspezifischen

Referenzarchitekturen. Darüber hinaus werden sie nach ihrer Fähigkeit bewertet, eine sichere, nachhaltige und ergebnisorientierte digitale Transformation in komplexen und vielfältigen Unternehmensumgebungen durchzuführen.

Auswahlkriterien

1. **Beratungs-, Design- und Implementierungs-Services für SAP BTP**, integriert mit SAP Business AI für zentrale und branchenspezifische Anwendungsfälle
2. **Erfahrung im Einsatz von GenAI, ML und prädiktiver Analytik in SAP-Anwendungen**, um die Automatisierung, Entscheidungsintelligenz und UX-Verbesserungen voranzutreiben
3. **Verfügbarkeit von einsatzbereiten Lösungen, Referenzarchitekturen und Beschleunigern, die auf SAP BTP und Business AI aufbauen** und auf bestimmte Branchen und Geschäftsfunktionen zugeschnitten sind
4. **Zertifizierte Experten für SAP BTP Services** wie Integration Suite, Datenmanagement, ABAP Cloud und SAP Build sowie **KI-Technologien** mit nachgewiesener Erfahrung in der Bereitstellung
5. **Unterstützung zusammensetzbarer Geschäftsmodelle** mit ereignisgesteuerter Architektur, Microservices und Erweiterbarkeit über SAP BTP und SAP Business AI
6. **Nutzung von KI und ML** zur Verbesserung von DevOps, Tests, der Überwachung und des Lebenszyklusmanagements durch SAP Cloud ALM und intelligente Automatisierungs-Frameworks
7. **Integration von proprietären KI-Modellen über SAP AI Core und AI Launchpad** sowie Erweiterung von SAP-Standardprozessen um KI-Modelle, Komponenten und branchenspezifische KI-Beschleuniger
8. **Anerkennung durch Erfolgsgeschichten von Kunden**, SAP-Auszeichnungen oder Vordenkerrolle bei wichtigen SAP- und Branchenveranstaltungen, die Innovationskraft und Wirkung demonstrieren



Definition

Dieser Quadrant bewertet Dienstleister, die SAP SuccessFactors HCM Suite (früher bekannt als HXM Suite) hauptsächlich in Cloud-Umgebungen und in geringerem Umfang auch vor Ort implementieren und verwalten. Sie verfügen über nachgewiesene Erfahrung in der Umgestaltung des Personal- und Talentmanagements und bieten maßgeschneiderte Dienstleistungen an, die den lokalen und gesetzlichen Anforderungen der jeweiligen Länder gerecht werden. Ihre dedizierten HCM-Einheiten verfügen über erfahrene Teams zur Implementierung und Verwaltung umfassender Module, u.a. Kern-HR, Gehaltsabrechnung, Talentmanagement, Lernen, Leistungs- und Zielmanagement, Rekrutierung und Analysen.

Diese Provider zeichnen sich durch komplexe Datenmigrationen von Legacy-Umgebungen auf SuccessFactors, Anpassungen über SAP BTP sowie Integrationen mit Systemen und Erweiterungen, die die nativen Funktionalitäten ausbauen, aus. Sie bieten Lösungen an, die

KI-Technologien für die Personalisierung von Erfahrungen, die Prozessautomatisierung und strategische Erkenntnisse einsetzen.

Auswahlkriterien

1. **SAP-Zertifizierungen** für den Einsatz von **SAP SuccessFactors** in Cloud-Umgebungen
2. **Integrationsmöglichkeiten mit SAP- und Nicht-SAP-Unternehmenssystemen**, u.a. Legacy-Plattformen, ERP-Systemen und Anwendungen von Drittanbietern
3. **Tools und Beschleuniger** für Deployment und Wartung
4. **Zertifizierte Experten** für SAP SuccessFactors
5. **Multimodul-Implementierungen von SAP SuccessFactors** innerhalb der letzten 12 Monate
6. **Assets und Tools** zur Beschleunigung von Transformationen und zur
7. **Referenzen für Fallstudien** zur Integration von KI, Analytik und Automatisierung zur Optimierung aller HR-Funktionen
8. **Nachgewiesene geschäftliche Verbesserungen für Kunden**, u.a. einheitliche HR-Kernprozesse, verbesserte EX-Lösungen und Anpassungsfähigkeit an aktuelle und sich ändernde Geschäftsanforderungen
9. **Starke Vision für den Ausbau der SuccessFactors HCM-Einheit** und umfassende Services in Verbindung mit Tools, Beschleunigern und starken Beratungskompetenzen



Quadranten nach Regionen

Im Rahmen der ISG Provider Lens® Quadrantenstudie „SAP Ecosystem 2026“ werden die folgenden sieben Quadranten vorgestellt.

| Quadrant | APAC | Brasilien | Deutschland | USA | Global |
|---|------|-----------|-------------|-----|--------|
| SAP S/4HANA System Transformation | ✓ | | ✓ | | |
| SAP S/4HANA Transformation — Large Accounts | | ✓ | | ✓ | |
| SAP S/4HANA Transformation — Midmarket | | ✓ | | ✓ | |
| SAP Application Managed Services | ✓ | ✓ | ✓ | ✓ | |
| Managed Cloud Services for SAP ERP | | | | ✓ | |
| SAP Business AI and Business Technology Platform (BTP) Services | ✓ | ✓ | ✓ | ✓ | |
| SAP SuccessFactors HCM Partner Services | | ✓ | | | ✓ |



Die Research-Phase umfasst die Befragung, Evaluierung, Analyse und Validierung und läuft von November 2025 bis Januar 2026. Die Ergebnisse werden den Medien im Mai 2026 präsentiert.

| Meilensteine | Beginn | Ende |
|-------------------------------------|-------------------|-------------------|
| Start der Umfrage | 13. November 2025 | |
| Umfrage-Phase | 13. November 2025 | 11. Dezember 2025 |
| Sneak Preview | März 2026 | |
| Pressemitteilung & Veröffentlichung | Mai 2026 | |

Die Liste der anderen von ISG Provider Lens® durchgeführten Studien finden Sie in der [ISG Provider Lens® 2026](#) Forschungsagenda zum Ansehen und Herunterladen.

Zugang zum Online-Portal

[Hier](#) können Sie über Ihre bereits erstellten Zugangsdaten den Fragebogen einsehen bzw. herunterladen. Um ein neues Passwort zu erstellen, befolgen Sie bitte die Anweisungen in der Einladungs-E-Mail. Wir freuen uns auf Ihre Teilnahme!

Kaufberatung

Buyers Guide ISG Software Research, ehemals „Ventana Research“, bietet im Rahmen seiner „Buyers Guides“ Markteinblicke auf Basis der Evaluierung und Einstufung von Technologieanbietern und Produkten. Die Ergebnisse werden aus der researchbasierten Analyse von Produkt- und Kundenerfahrungskategorien gewonnen, die Software-Anbieter und -Produkte bewerten, um eine fundierte Entscheidungsfindung und die Auswahlprozesse für Technologie zu erleichtern.

Im Zuge der Einführung der IPL-Studie zum Thema SAP Ecosystem möchte ISG die Gelegenheit nutzen, um auf damit zusammenhängende Untersuchungen und Erkenntnisse aufmerksam zu machen, die ISG Research im Jahr 2026 veröffentlichen wird. Weitere Informationen finden Sie im [Buyers Guide Researchplan](#).

Haftungsausschluss für die Produktion von Research-Unterlagen

ISG erhebt Daten zum Zwecke der Recherche und Erstellung von Anbieterprofilen. Die Profile und die unterstützenden Daten werden von den ISG-Advisors verwendet, um Empfehlungen auszusprechen und ihre Kunden über die Erfahrungen und Qualifikationen von geeigneten Anbietern für die von den Kunden identifizierten Outsourcing-Leistungen zu informieren. Diese Daten werden im Rahmen des ISG FutureSource™ Prozesses und des Candidate Provider Qualification (CPQ) Prozesses erhoben. ISG behält sich vor, die erhobenen Daten in Bezug auf bestimmte Länder oder Regionen nur für die Weiterbildung der Advisors und deren Arbeit und nicht zur Erstellung von ISG Provider Lens® Berichte zu verwenden. Diese Entscheidungen werden auf der Grundlage der Qualität und der Vollständigkeit der direkt von den Anbietern erhaltenen Daten und der Verfügbarkeit von erfahrenen Analysten für die jeweiligen Länder oder Regionen getroffen. Die eingereichten Informationen können auch für einzelne Research-Projekte oder für Briefing Notes verwendet werden, die von den leitenden Analysten verfasst werden.



ISG Star of Excellence® – Aufruf zur Nominierung

Der „Star of Excellence“ ist eine unabhängige Auszeichnung für herausragende Serviceleistungen, die auf dem Konzept der „Stimme des Kunden“ basieren. Dieses Programm wurde von ISG entwickelt, um Kundenfeedback über den Erfolg von Dienstleistern zu sammeln, die die höchsten Standards für exzellenten Kundenservice und Kundenorientierung demonstrieren.

In der globalen Umfrage geht es um Dienstleistungen, die mit IPL-Studien zu tun haben. So werden alle ISG-Analysten kontinuierlich mit Informationen über die Kundenerfahrungen aller relevanten Dienstleister versorgt. Diese Informationen ergänzen das bereits vorhandene Feedback von Beratern aus erster Hand, welches für die IPL-Studien im Rahmen des praxisorientierten Beratungsansatzes genutzt wird.

Anbieter sind eingeladen, ihre Kunden unter [Nominate](#) zur Teilnahme aufzurufen. Nach Abgabe der Nominierung versendet ISG eine E-Mail-Bestätigung an beide Seiten. Selbstverständlich werden alle Kundendaten anonymisiert und nicht an Dritte weitergegeben.

Unsere Vision ist es, den Star of Excellence® als die führende Auszeichnung für herausragenden Kundenservice und als Maßstab für die Messung der Kundenzufriedenheit zu etablieren. Bitte nutzen Sie den Abschnitt „Nominate (for Providers)“ auf der Star of Excellence® [Website](#), um sicherzustellen, dass Ihre ausgewählten Kunden das Feedback für Ihr nominiertes Engagement abgeben.

Wir haben eine E-Mail eingerichtet, an die Sie Fragen oder Kommentare richten können. Diese E-Mail wird täglich überprüft. Bitte berücksichtigen Sie, dass eine Antwort bis zu 24 Stunden dauern kann.

Hier ist die E-Mail-Adresse:
star@cx.isg-one.com



ISG Star of Excellence



Die Marktforschungsstudie „ISG Provider Lens® 2025 – SAP Ecosystem“ analysiert die entsprechenden Softwareanbieter/ Dienstleister im deutschen Markt auf Basis eines mehrstufigen Marktforschungs- und Analyseprozesses und positioniert diese Anbieter auf Basis der ISG Research-Methodik.

Sponsor der Studie:

Aman Manglani

Leitender Analyst:

Tarun Vaid, Oliver Nickels, Mara Kukla und Maharshi Pandya

Forschungsanalysten:

Vartika Rai und Kellem Azevedo

Datenanalyst:

Aishwarya Pateriya

Projektleiter:

Krishnanunni Payyappilly

Information Services Group übernimmt die alleinige Verantwortung für diesen Bericht. Soweit nicht anders angegeben, wurden sämtliche Inhalte, u.a. Abbildungen, Marktforschungsdaten, Schlussfolgerungen, Aussagen und Stellungnahmen im Rahmen dieses Berichtes von Information Services Group, Inc. entwickelt und sind Alleineigentum von Information Services Group Inc.

Die in dieser Studie vorgestellten Marktforschungs- und Analysedaten stammen aus dem ISG Provider Lens® Programm sowie aus kontinuierlich laufenden ISG Research-Programmen, Gesprächen mit ISG-Advisors, Briefings mit Dienstleistern und Analysen von öffentlich verfügbaren Marktinformationen aus unterschiedlichen Quellen. ISG ist sich bewusst, dass in der Zeitspanne zwischen der Marktforschungsphase und der Veröffentlichung eventuell Marktentwicklungen in Form von Fusionen und Übernahmen stattfinden können und räumt ein, dass sich solche Veränderungen nicht in den Reports für diese Studie widerspiegeln werden.

Falls nicht anders angegeben, sind alle Umsätze in US-Dollar (USD) angegeben.



Kontaktpersonen für diese Studie

Studienförderer



Aman
Manglani

Senior Director und
Principal Analyst



Krishnanunni
Payyappilly

Senior-
Projektmanager



Tarun
Vaid

Leitender Analyst –
USA und weltweit



Oliver
Nickels

Leitender Analyst –
Deutschland



Mara
Kukla

Leitender Analyst –
Brasilien



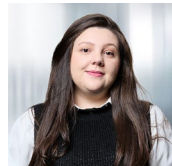
Maharshi
Pandya

Leitender Analyst –
APAC und Global



Vartika Rai

Research Analyst –
Deutschland und
USA und Global



Kellem
Azevedo

Forschungsanalyst –
Brasilien



Aishwarya
Pateriya

Datenanalyst



ISG Provider Lens® Berater-Beteiligungsprogramm

Das ISG Provider Lens® Programm bietet Marktbewertungen von praxiserfahrenen Experten; sie haben einen regionalen Fokus und beruhen auf unabhängiger Research. ISG stellt sicher, dass in jede Studie Advisors einbezogen werden, um die entsprechenden Marktgegebenheiten in Bezug auf die jeweiligen Servicebereiche/Technologietrends, die Präsenz der Serviceanbieter und den Unternehmenskontext abzudecken.

ISG verfügt in jeder Region über fachkundige Vordenker und angesehene Advisors, die sich sowohl mit den Portfolios und Angeboten der Provider als auch den Anforderungen der Unternehmen und den Markttrends auskennen. Im Durchschnitt nehmen drei Consultant Advisors als Mitglieder des Quality & Consistency Review Teams für jede Studie teil.

Die Consultant Advisors stellen sicher, dass in jede Studie ergänzend zur Primär- und Sekundärrecherche der Analysten auch die Erfahrungen der ISG Advisors im jeweiligen Bereich einfließen. Die ISG Advisors

nehmen an jeder Studie als Mitglieder der Beratergruppe teil und leisten entsprechend ihrer Verfügbarkeit und ihres Fachwissen auf verschiedenen Ebenen Beiträge.

Die Consultant Advisors:

- helfen, Quadranten und Fragebögen zu definieren und zu validieren
- beraten bei der Einbeziehung von Dienstleistern, nehmen an Briefing-Gesprächen teil
- stellen ihre Sicht der Bewertungen von Dienstleistern dar und überprüfen Berichtsentwürfe

ISG-Berater für diese Studie



**Brandon
Provost**

Hauptberater



**Sandip
Tarafdar**

Direktor



**Harald
Joss**

Direktor



**M. Edward
Armstrong**

Direktor



Falls Ihr Unternehmen auf dieser Seite aufgeführt ist oder Sie der Meinung sind, dass Ihr Unternehmen aufgeführt werden sollte, setzen Sie sich bitte mit ISG in Verbindung, um sicherzustellen, dass wir die richtige(n) Kontaktperson(en) für die aktive Teilnahme an dieser Studie haben.

* In der vorherigen Ausgabe bewertet

| | | | |
|------------------------------|-----------------------------------|----------------------|---------------------------|
| Accenture* | Beyond Technologies* | Cognitus* | Evox* |
| ACS Global | Birlasoft* | Cognizant* | Exed Consulting* |
| Adesso SE* | Blend IT* | ConVista Gruppe* | EY* |
| AdopTI* | Bristlecone* | DATAGROUP* | FIS* |
| All for One* | BTC AG* | Delaware* | FPT Software* |
| Applexus Technologies, Inc.* | Camelot ITRLab* | Deloitte* | Fujitsu* |
| Argano | CANCOM* | Devoteam* | Fusion Consultoria* |
| Arvato Systems* | Capgemini* | dinext. AG* | Genpact* |
| Ativy* | Cast group* | DXC Technology* | Geo System* |
| Atos* | cbs Corporate Business Solutions* | EngineBr * | GFX* |
| Avvale* | CGI* | Engineering* | GISA* |
| Axians* | Chreative* | EPAM Systems* | Globant* |
| Ayesa* | Claranet* | EPI-USE* | GRUPOINTELSIS* |
| BCI Consulting* | Clarkston Consulting* | Essence IT* | GyanSys* |
| BearingPoint* | Coforge | Eviden (Atos Group)* | HAND Enterprise Solution* |



Falls Ihr Unternehmen auf dieser Seite aufgeführt ist oder Sie der Meinung sind, dass Ihr Unternehmen aufgeführt werden sollte, setzen Sie sich bitte mit ISG in Verbindung, um sicherzustellen, dass wir die richtige(n) Kontaktperson(en) für die aktive Teilnahme an dieser Studie haben.

* In der vorherigen Ausgabe bewertet

| | | | |
|---------------------------|--------------------------------|---------------------------------------|------------------------|
| HCLTech* | ITS Group* | MHP Management- und IT-Beratung GmbH* | Public Cloud Group* |
| HCMX* | IVC Solutions Limited* | MIGNOW* | PwC* |
| Hexaware* | JDC Group | Mindset Consulting* | Qyrus |
| Hitachi Digital Services* | KaarTech* | Minsait* | q.beyond |
| HR Path* | Kellton* | Mphasis* | Scheer Group* |
| HR-Com GmbH* | KPMG* | msg group* | SD Worx SAP Solutions* |
| HRIZONS* | KPS* | Nagarro* | Seidor* |
| HRST * | Kyndryl* | Neoris* | Softtek* |
| IBM* | Lab2dev* | Nexta Tecnologia* | SoftwareONE* |
| IBA Group | Lemongrass Consulting* | NTT DATA* | Solveplan* |
| Inetum* | Letnis* | Numen* | Sonda* |
| Infosys* | LeverX International Company * | Pentos AG* | Sopra Steria* |
| InfraBeat Technologies* | LTIMindtree* | Phoenix Business Consulting* | Spirit21 |
| Innovabee* | Megawork* | Phoron Consulting* | SPRO* |
| Intelligenza* | Meta* | Protera* | SPS Group* |



Falls Ihr Unternehmen auf dieser Seite aufgeführt ist oder Sie der Meinung sind, dass Ihr Unternehmen aufgeführt werden sollte, setzen Sie sich bitte mit ISG in Verbindung, um sicherzustellen, dass wir die richtige(n) Kontaktperson(en) für die aktive Teilnahme an dieser Studie haben.

* In der vorherigen Ausgabe bewertet

| | |
|-----------------------|------------------------------|
| Stefanini* | UST* |
| STRADA* | Veritas Prime* |
| Stratesys* | Wayon* |
| Sycor* | Westernacher Consulting* |
| Syntax* | Wilmar Consultancy Services* |
| Syskoplan Reply* | Wipro* |
| TCS* | YASH Technologies* |
| TDI APJ* | Zalaris* |
| TEC2CLOUD* | Zensar Technologies* |
| Tech Mahindra* | |
| TechWave | |
| The Silicon Partners* | |
| TIVIT* | |
| TSP* | |
| T-Systems* | |



ISG Provider Lens®

Die ISG Provider Lens® Quadranten-Reports bieten Bewertungen von Dienstleistern und kombinieren als einzige Studien dieser Art datengestützte Forschung und Marktanalysen mit praktischen Erfahrungen und Beobachtungen, gestützt auf das globale ISGBeraterteam. Unternehmen erhalten eine Fülle detaillierter Daten und Marktanalysen, die ihnen bei der Auswahl geeigneter Sourcing- Partner helfen; die ISG-Berater wiederum nutzen die Berichte, um ihre Marktkenntnisse zu validieren und Empfehlungen für die Unternehmenskunden von ISG abzugeben. Die Studien decken derzeit Provider mit Angeboten in mehreren Regionen weltweit ab. Weitere Informationen über die ISG Provider Lens® Studien finden Sie auf dieser [Webseite](#).

ISG Research™

Das ISG Research™ Angebot umfasst Research- Subskriptionsservices, Beratungs - Services und Executive Event Services mit Fokus auf Markttrends und disruptive Technologien im Unternehmensumfeld. ISG Research™ zeigt Unternehmen auf, wie sie ein schnelleres Wachstum und einen höheren Mehrwert erzielen können. ISG bietet Recherchen speziell über Anbieter für Bundes-, Landes- und kommunale Behörden (einschließlich Landkreise und Städte) sowie für Hochschuleinrichtungen an. Besuchen Sie : [Öffentlicher Sektor](#). Weitere Informationen zu den ISG Research™ Subskriptions-Services sind unter contact@isg-one.com, Tel.+49 (0) 561 50697524 oder auf unserer Website unter research.isg-one.com.

ISG

ISG (Nasdaq: III) ist ein globales, KI-orientiertes Technologieforschungs- und Beratungsunternehmen. Als vertrauenswürdiger Partner von mehr als 900 Kunden, darunter 75 der 100 weltweit führenden Unternehmen, ist ISG seit langem führend in der Beschaffung von Technologie- und Business-Services und nimmt inzwischen eine Spitzenstellung bei der KI-Nutzung ein; damit kann Organisationen zu operativer Exzellenz und schnellerem Wachstum verholfen werden.

Das 2006 gegründete Unternehmen ist bekannt für seine proprietären Marktdaten, sein fundiertes Wissen über Anbieter-Ökosysteme und die Kompetenz seiner 1.600 Experten weltweit, die gemeinsam Kunden dabei unterstützen, den Wert ihrer Technologieinvestitionen zu maximieren. Weitere Informationen unter isg-one.com.





NOVEMBER, 2025



BROSCHÜRE: SAP ECOSYSTEM